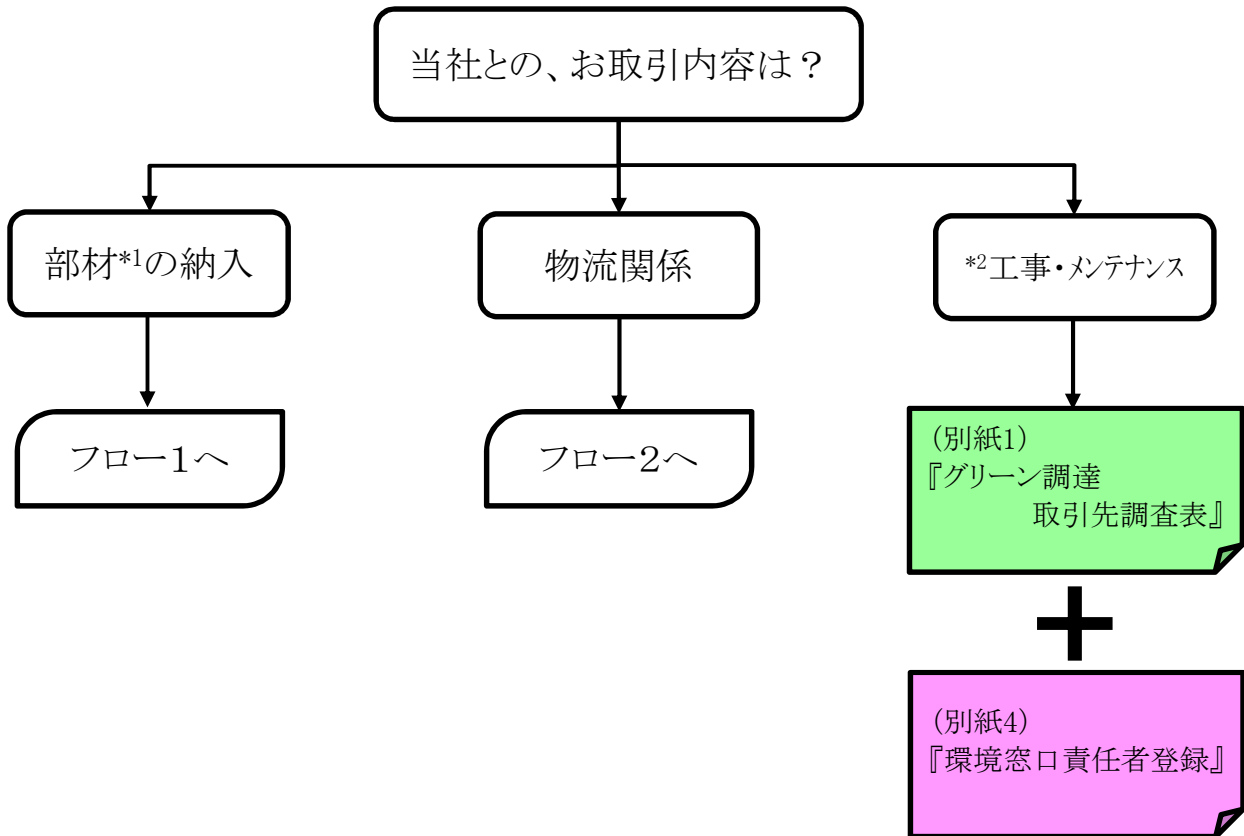


## 別添1) 提出書類 ご確認フロー

当社とのお取引内容ごとに、ご提出頂く書類が異なります。  
下記より、当社とのお取引内容ごとのフローに基づきご確認の程、  
よろしくお願いいたします。

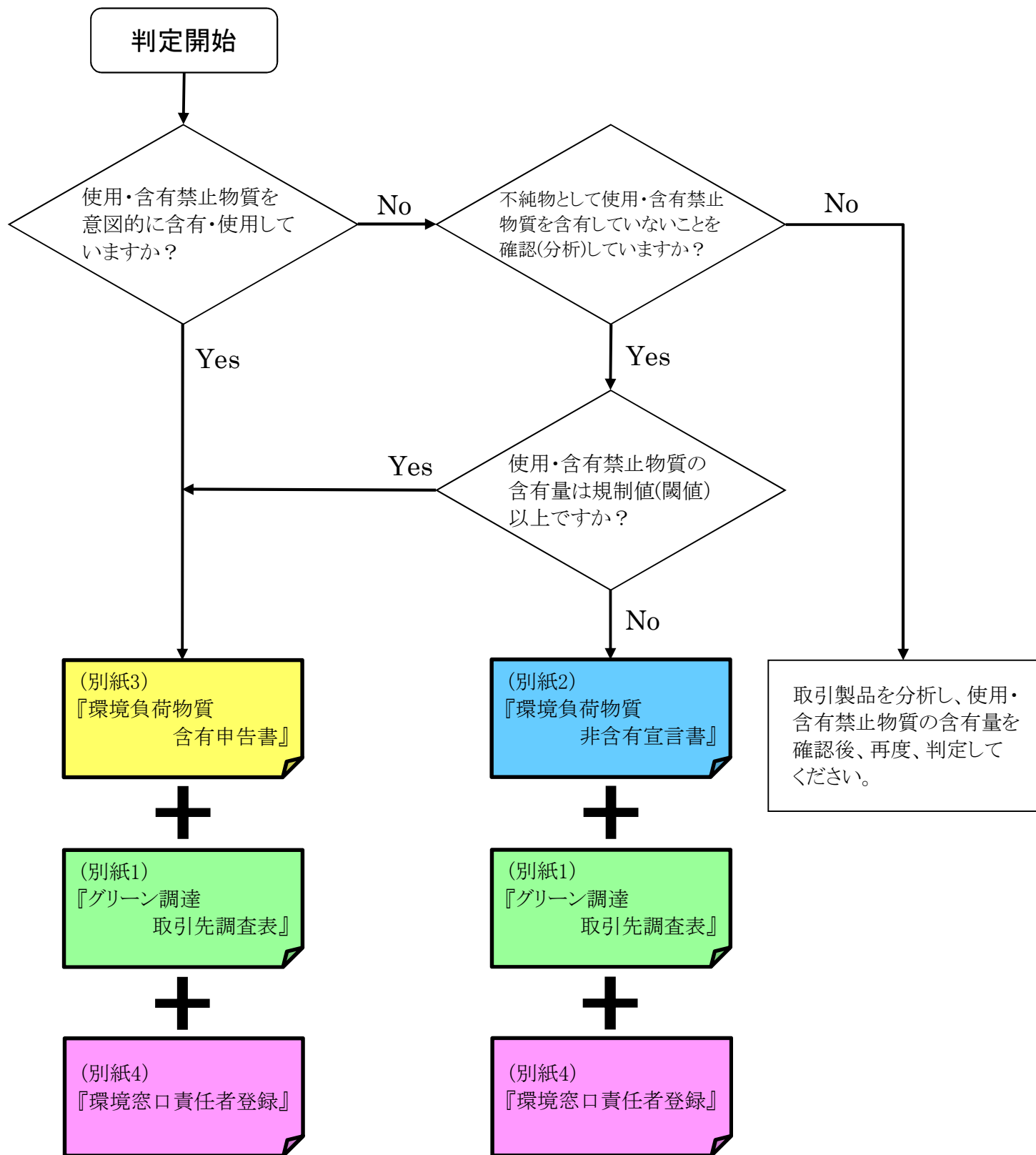


\*1 部材:購入製品(外注加工品含む)、主要材料、副資材、梱包・包装資材をいう

\*2 「部材の納入」、「物流関係」以外のお取引様は、「工事・メンテナンス等」のフローとなります。

フロー 1

使用・含有禁止物質の判断基準は、『サンコール環境負荷物質管理基準書』を  
をご確認下さい。



フロー 2

